

Behovet av golfbanor verkar omäntligt – Holms GK på tur

Behovet av golfbanor verkar vara omäntligt i Halland. I mitten på nästa månad börjar man bygga det senaste tillskottet i floran. Holms GK:s 18 hål i Nannarp strax norr om Halmstad skall vara spelklar i våren 1992.

–Den tionde september skall vi ha ett byggmöte med entreprenören och arkitekten, berättar ordföranden i interimsstyrelsen Kjell Risberg. Och sedan lär det inte dröja länge innan man sätter igång. Härligt att ha kommit så här långt.

Så här långt är just nu en tillfällig drivingsrange vid Styrestad.

–En blygsam, men dock början, ler Kjell Risberg.

Holms GK:s 18 hålsbana är ritad av en erkänt duktig arkitekt, Peter Nordvall.

–Och vad jag kan förstå blir det en mycket fin bana, säger Kjell Risberg, men jag är förstås part i målet. Bana ligger på ett område som är ungefär 100 hektar och det är större än brukligt. Anledning-

en till det är att Peter lagt ganska stort utrymme mellan hålen. Detta för att det skall finnas plats för publik. Vi hoppas så småningom att kunna arrangera större tävlingar.

–Ett SEO i mitten på 90-talet, vore inte så dumt, ler han.

–Det blir en ganska kupe-rad bana, försätter han. Vi sparar en hel del skog och dessutom rinner det en bäck igenom området och ger bana en speciell karaktär.

Klubbstugan bygger man vid en gård som heter Hejrestugan och i närheten av denna blir det en permanent drivingsrange och övningsfält så småningom.

–Själva stugan byggs på en plåt och därifrån har man utsikt över många av hålen, berättar Kjell Risberg. Det finns också plats för ytterligare nio hål, men just nu är det förstås inte aktuellt. Vi får väl se till att få de första 18 klara först och främst.

Kostnaden för bana är beräknad till någonstans mellan 15 och 17 miljoner kronor. Och för de pengarna får Holms GK en bana av internationell standard.

Och några bekymmer med att få tillräckligt med medlemmar verkar det inte att vara.

–Vi gick ut med en förfrågan för ett och ett halvt år sedan och fick tämligen omgående 600 intressenter, berättar

Kjell Risberg. Jag vet inte idag hur många av dessa som fortfarande vill vara med. Innan vi vet det ligger vi lågt. Men ett par tre hundra kan vi ta emot ytterligare. Någon-

mer anmälningsavgift och årsavgiften som är 1 800 kr. Ganska normala summer i de här sammanhangen.

–Vi räknar med många nybörjare och därför kommer vi



Foto: JOHNNY SAMUELSSON

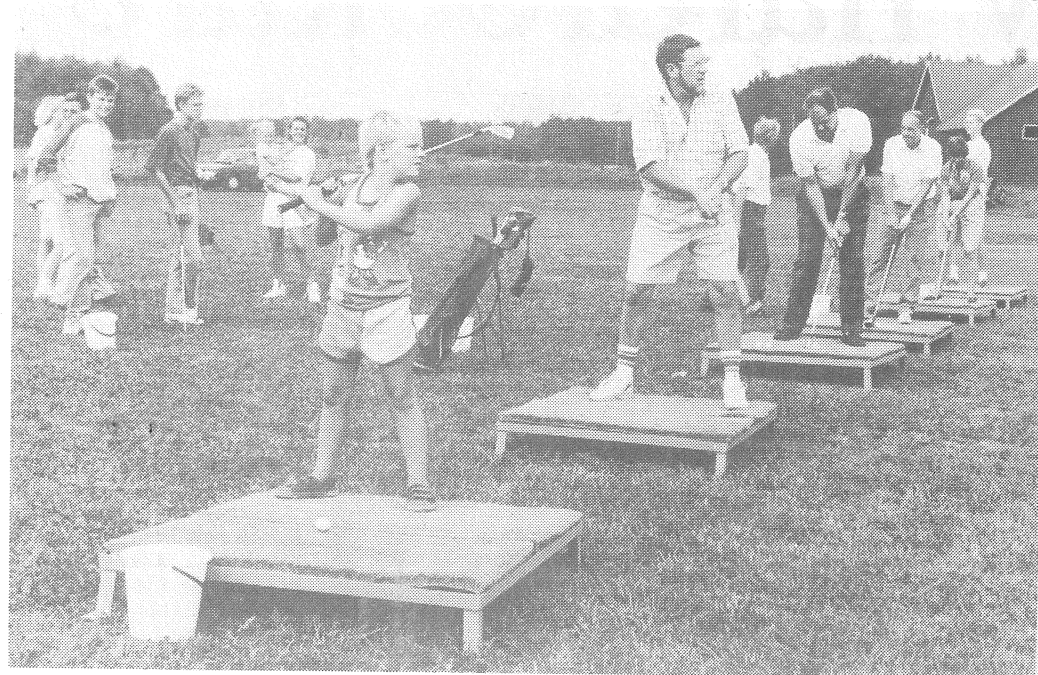
Interimsstyrelsen i Holms GK med banskissen i bakgrunden. Fr v Bernt Ring, Mats Palm, Kenneth Larsson och längst till höger ordföranden Kjell Risberg. Bredvid honom Oscar Dickson som är ägare till marken, makan Carina samt barnen Madeleine och Emil. En kvartett blivande golfspelare kan man anta.

stans mellan 800 och 900 medlemmar är vad man brukar ta in.

Inträdesavgiften är 15 000 kr för seniorer och 5 000 för juniorer. Dessutom tillkom-

att tidigt börja med utbildning. Många vill ha grönt kort så fort som möjligt så att de kan spela på andra banor innan vår är klar, tillägger Kjell Risberg.

ROY SJÖ



En provisorisk drivingsrange har Holms GK byggt vid Styrestad. Intresset verkar var på topp redan.